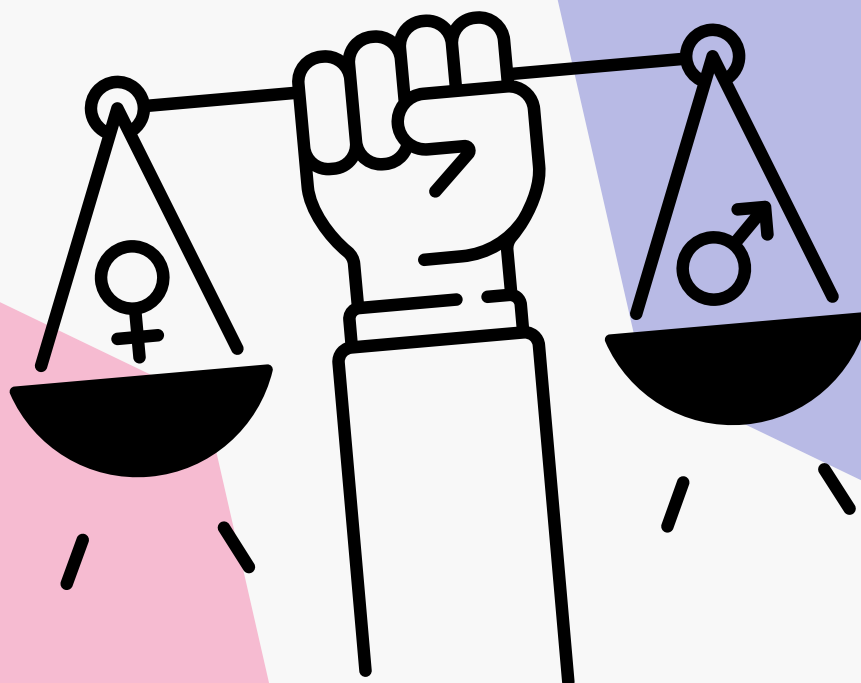


GENDERGELIJKHEID IN JOUW GEMEENTE

AANBEVELINGEN VOOR HET
GEMEENTEBESTUUR



VROUWENRAAD

IEDEREEN FEMINIST



INHOUD

Gelijke kansen	5
Gendermainstreaming	6
Internationale dag tegen geweld op vrouwen	7
Kinderopvang	8
Inclusieve en duurzame stadsontwikkeling en openbare ruimte	9
Toegankelijkheid en representatie	10
Verbinding	11
Publieke sanitaire voorzieningen	12
Zorg en welzijn	13
Vrije tijd	14
Sociale huisvesting en dak- en thuisloosheid	15
Klimaat	16

Er bestaan nog altijd structurele verschillen tussen mannen en vrouwen. Die vinden we overal terug.

Vanuit het lokale niveau kan je mee werken aan meer gendergelijkheid.

De Vrouwenraad formuleert aanbevelingen en tips.

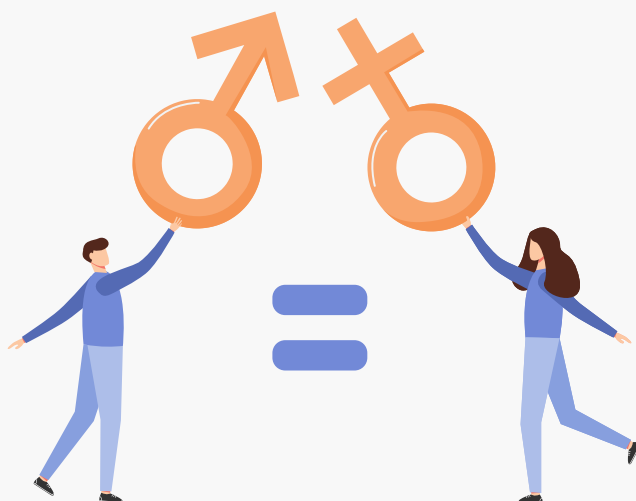
De stemmen zijn geteld, de coalities gekend, in het opstellen naar een nieuw bestuursakkoord vind je hier inspiratie om de komende jaren aan de slag te gaan met gendergelijkheid in je buurt.



GELIJKE KANSEN

Maak als gemeente werk van een
gelijkekansenbeleid.

Start met de bevoegdheid gelijke kansen en
gendergelijkheid, met een schepen en een
ambtenaar die waken over de uitvoering. Zowel
binnen de eigen beleidsdomeinen, als
transversaal over alle beleidsdomeinen.



Ontwikkel een actieplan gelijke kansen,
vergezeld van voldoende
financieringsmiddelen.

Zorg voor betrokkenheid van het
(vrouwen)middenveld.

GENDERMAINSTREAMING



Integreer de genderdimensie in alle beleidsdomeinen en combineer dit met specifieke acties om genderongelijkheden weg te werken.

Hou daarbij rekening met de verschillende uitgangspunten, levensomstandigheden en behoeften en dus met intersectionele vormen van discriminatie/achterstelling in combinatie met sekse zoals: handicap, migratiestatus, inkomen, gezinsvorm, genderidentiteit, seksuele voorkeur, leeftijd en opleiding.

INTERNATIONALE DAG TEGEN GEWELD OP VROUWEN

Doe mee aan Orange The World en zorg ieder jaar in de periode van 25 november tot 10 december voor een oranje gloed in jouw gemeente.

Orange The World is de wereldwijde campagne tegen geweld op vrouwen en meisjes.

Je kan bijvoorbeeld het gemeentehuis oranje laten oplichten, oranje vlaggen uithangen of een herdenkingsmoment voor slachtoffers van feminicide en gendergerelateerde doding organiseren.

Zo zet je in op sensibilisering en preventie.





KINDEROPVANG

Als lokaal bestuur heb je een aantal hefboomen in handen om bij te dragen aan een kwalitatieve en toegankelijke kinderopvang.

Verzamel en centraliseer data die inzicht geven in de sociale en economische noden van inwoners die een beroep kunnen/willen doen op kinderopvang.

Aan de hand van goede en fijnmazige data krijg je zicht op de vraag en het aanbod en kan je daarop inspelen.

Zo kan je als je gemeente de regie- en organisatorrol van kinderopvang gerichter uitvoeren.

Steek je licht ook op bij (naburige) gemeentes en wissel ervaringen en good practices uit.

Overweeg om je als lokaal bestuur te laten begeleiden door externe organisaties in het inzetten op het ontwikkelen van een beleid op maat dat de toegankelijkheid en kwaliteit van de kinderopvang verhoogt.



INCLUSIEVE EN DUURZAME STADSONTWIKKELING EN OPENBARE RUIMTE

Creëer als gemeente een veilige omgeving,
zowel 's nachts als overdag.

Bij het ontwerp en de inrichting van de
publieke ruimte is sociale veiligheid één
van de belangrijkste criteria.

Zorg bijvoorbeeld voor brede voetpaden en
voldoende verlichting.

Vrouwen gebruiken de openbare ruimte op een
andere manier dan mannen. We raden aan om eerst
de verschillende belevingen en noden in kaart te
brengen en daarnaar te handelen. Dan pas kan de
openbare ruimte voor eenieder een veilige plek
worden.

Inspiratie, goede praktijken en tools vind je ook op
de pagina van de VVSG



TOEGANKELIJKHEID EN REPRESENTATIE



Het is belangrijk dat mensen zich herkennen in hun beleidsmakers, ook op lokaal niveau.

Momenteel zijn vier op vijf burgemeesters mannen. Het is essentieel om de politiek zo representatief mogelijk te maken.

Zet dus in op een diversiteitsbeleid. Denk bijvoorbeeld na over het tijdstip voor de bijeenkomst van de gemeenteraad.

Maak rekruteringsprocessen genderinclusief en stel bindende streefcijfers in.

Hoe meer (diverse) stemmen we horen, hoe meer de behoeften van inwoners deel kunnen uitmaken van de beleidsvorming.

VERBINDING

Onze samenleving geraakt steeds meer gepolariseerd.
Daarom is het belangrijker dan
ooit om in te zetten op verbinding.

Ga als gemeente aan de slag met lokale organisaties
en partners om projecten op te starten.



Maak hier het nodige budget voor vrij en betrek
verschillende doelgroepen.

Eenzaamheid uit zich anders naargelang
gender en leeftijd.

Zorgzame buurten zijn de toekomst.

PUBLIEKE SANITAIRE VOORZIENINGEN

Zet als gemeente in op genoeg
publieke sanitaire voorzieningen.

Voorzie voldoende propere openbare
toiletten en rust ze uit met borstvoedingsruimtes
en luiertafels die zowel voor vrouwen als mannen
toegankelijk zijn en tegelijkertijd een veilig gevoel
geven.



Zorg ook voor een aanbod van
menstratieproducten. Zo gaat je gemeente
mee de strijd aan tegen menstruatiearmoede.

ZORG EN WELZIJN

Zorg en welzijn moeten toegankelijk zijn voor iedereen.

Geïntegreerd Breed Onthaal (GBO) moet in elke gemeente uitgerold zijn en samenwerking een evidentie worden in zorg en welzijn. Zet in op de bekendmaking ervan en zorg ervoor dat dit voor alle genders en laagdrempelig is.

Schenk binnen het zorg- en welzijnsbeleid van je gemeente aandacht aan de genderdimensie. Zo is bijna 60 procent van de Vlaamse mantelzorgers een vrouw en combineren één op vijf studenten deze zorg met hun studies.

Je gemeente kan mantelzorgers ondersteunen door een professioneel aanbod van zorg en welzijn te voorzien, de gemeente toegankelijk te maken, een financiële ondersteuning te voorzien en mantelzorgers onderling lokaal verbinden, informeren en waarderen. Op deze website van het Vlaams Expertisepunt Mantelzorg kan je nog verdere inspiratie opdoen over wat je als lokaal bestuur kan doen voor de mantelzorgers in jouw gemeente.

Daarnaast kan je als gemeente bijvoorbeeld ook inzetten op projecten die zich toespitsen op alleenstaande moeders in armoede.

Denk bijvoorbeeld aan het MIRIAM-project, waarbij alleenstaande moeders met een leefloon onder begeleiding empowered worden. Op de website van de POD Maatschappelijke Integratie kan je alvast de projectoproep terugvinden.



VRIJE TIJD

Zorg binnen je gemeente voor voldoende ontspanningsmogelijkheden.

Werk aan verschillende ontmoetingsplaatsen en ondersteun bestaande verenigingsactiviteiten.

Hou hierbij rekening met het genderaspect en zorg voor een divers aanbod.



Laat de verenigingen een antidiscriminatieclausule ondertekenen.

De sportparticipatie van meisjes en vrouwen is beduidend lager dan die van jongens en mannen.

Zet in op genderinclusieve sportinfrastructuur en op cultuuraanbod gebaseerd op genderinclusie.

SOCIALE HUISVESTING EN DAK- EN THUISLOOSHEID

Ook als gemeente heb je enkele sleutels in handen.

Ga na of er extra middelen nodig zijn en bepaal dan op welke manier die het meest doeltreffend kunnen worden ingezet.

Denk aan projecten zoals Housing First die voor oplossingen zorgen met betrekking tot dak- en thuisloosheid.

Ook hier is het genderaspect van belang: dak- en thuisloosheid manifesteert zich op een andere manier bij vrouwen dan bij mannen.

Pak de achterstand in de sociale huisvesting aan.



KLIMAAT

Als gemeente is het belangrijk om in te zetten op duurzaamheid en klimaat. Creëer hierrond bewustwording bij de bewoners van de gemeente.

Ontwikkel voor jouw gemeente een klimaatplan waarbij er outreachend gewerkt wordt om de meest kwetsbare groepen te ondersteunen.



Een lokaal klimaatactieplan is geen overbodige luxe. Tijdens hitteperiodes stijgt de oversterfte van oude(re) mensen.

Hierbij is het van belang om steeds de genderdimensie mee te nemen.

Start campagnes of projecten en breng daarbij de verschillen in beeld.

Verlies het gemeenschappelijk doel niet uit het oog. Zo werk je als gemeente mee aan een groenere toekomst.

JUNI 2024



VROUWENRAAD

IEDEREEN FEMINIST

CONTACT

Middaglijnstraat 10

1210 Brussel

+32 (0)2/229 38 18-19

info@vrouwenraad.be

[Facebook](#)

[Instagram](#)

[LinkedIn](#)

[Twitter](#)